

Paro Registrado.

Marzo 2021

FICHA TERRITORIAL: Comarca Central

Unidad: nº personas

Fuente: Instituto Aragonés de Empleo

Por grupo de edad y sexo

	Total	Hombres	Mujeres
16-19	1.534	861	673
20-24	4.269	2.100	2.169
25-29	5.147	2.234	2.913
30-34	4.949	1.905	3.044
35-39	5.320	1.870	3.450
40-44	6.078	2.197	3.881
45-49	6.166	2.407	3.759
50-54	6.416	2.642	3.774
55-59	6.573	2.757	3.816
60-64	6.607	2.639	3.968
Total	53.059	21.612	31.447

Por sector de actividad económica y sexo

CNAE-2009	Total	Hombres	Mujeres
Agricultura, ganadería y pesca	1.576	1.050	526
Industria y energía	5.642	3.298	2.344
Construcción	2.988	2.555	433
Servicios	37.306	12.733	24.573
Sin empleo anterior	5.547	1.976	3.571
Total	53.059	21.612	31.447

Por sección de actividad económica y sexo

CNAE-2009	Total	Hombres	Mujeres
Agricultura, ganadería, silvicultura y pesca	1.576	1.050	526
Industrias extractivas	12	9	3
Industria manufacturera	5.263	3.047	2.216
Suministro de energía eléctrica, gas, vapor y aire acondicionado	23	16	7
Suministro de agua, actividades de saneamiento, gestión de residuos y descontaminación	344	226	118
Construcción	2.988	2.555	433
Comercio al por mayor y al por menor; reparación de vehículos de motor y motocicletas	7.033	2.158	4.875
Transporte y almacenamiento	1.850	1.249	601
Hostelería	5.538	1.690	3.848
Información y comunicaciones	735	376	359
Actividades financieras y de seguros	361	176	185
Actividades inmobiliarias	254	87	167
Actividades profesionales, científicas y técnicas	1.938	641	1.297
Actividades administrativas y servicios auxiliares	9.979	4.074	5.905
Administración Pública y defensa; Seguridad Social obligatoria	856	325	531
Educación	1.570	464	1.106
Actividades sanitarias y de servicios sociales	2.893	464	2.429
Actividades artísticas, recreativas y de entretenimiento	997	480	517
Otros servicios	1.699	368	1.331
Actividades de los hogares como empleadores de personal doméstico; actividades de los hogares como productores de bienes y servicios para uso propio	1.580	173	1.407
Actividades de organizaciones y organismos extraterritoriales	23	8	15
Sin clasificar	5.547	1.976	3.571
Total	53.059	21.612	31.447

La actividad económica indica aquélla en la que el parado realizó su último trabajo, según la Clasificación Nacional de Actividades Económicas de 2009 (CNAE-2009)

Paro Registrado.

Marzo 2021

FICHA TERRITORIAL: **Comarca Central**

Unidad: nº personas

Fuente: Instituto Aragonés de Empleo

Por nivel de formación y sexo

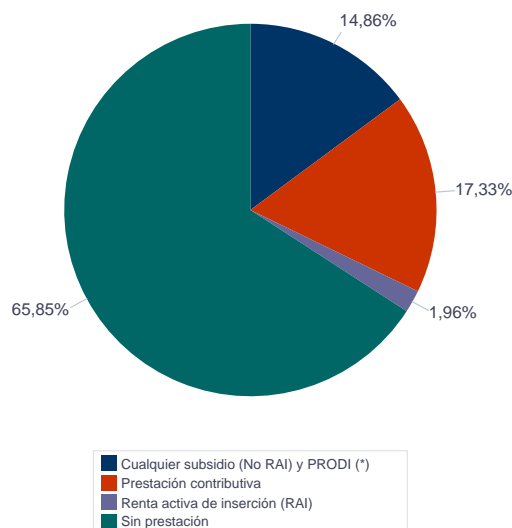
		Total	Hombres	Mujeres
Educación primaria	Educación Primaria o inferior	9.787	4.137	5.650
		9.787	4.137	5.650
Primera etapa de educación secundaria	Primera etapa de educación secundaria	25.623	11.021	14.602
		25.623	11.021	14.602
Segunda etapa de educación secundaria	Bachillerato	4.722	1.899	2.823
	Enseñanza media de formación profesional	4.034	1.445	2.589
		8.756	3.344	5.412
Enseñanza superior	Enseñanza superior de formación profesional	3.353	1.339	2.014
	Enseñanza superior universitaria	5.540	1.771	3.769
		8.893	3.110	5.783
Total		53.059	21.612	31.447

NOTA: La tabla de nivel de formación se basa en la Clasificación Nacional de Educación 2000 (INE). Se ha seleccionado el nivel educativo más alto adquirido por el demandante parado.

Por tipo de prestación y sexo

	Total	Hombres	Mujeres
Sin prestación	34.940	13.416	21.524
Prestación contributiva	9.193	4.519	4.674
Cualquier subsidio (No RAI) y PRODI (*)	7.887	3.291	4.596
Renta activa de inserción (RAI)	1.039	386	653
Total	53.059	21.612	31.447

(*) PRODI= Programa temporal de protección por desempleo e inserción, RAI = Renta activa de inserción.



Paro Registrado.

Marzo 2021

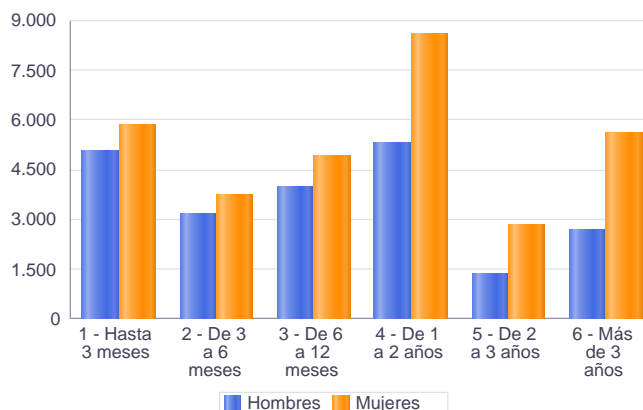
FICHA TERRITORIAL: **Comarca Central**

Unidad: nº personas

Fuente: Instituto Aragonés de Empleo

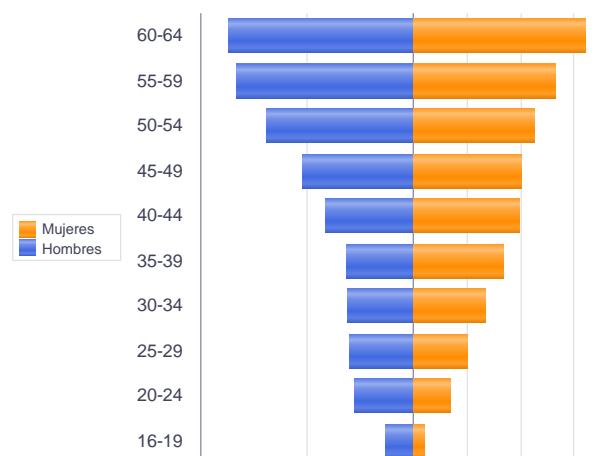
Por tiempo en situación laboral como desempleado y sexo

		Total	Hombres	Mujeres
Corta Duración	Hasta 3 meses	10.880	5.051	5.829
	De 3 a 6 meses	6.913	3.202	3.711
	De 6 a 12 meses	8.890	3.992	4.898
		26.683	12.245	14.438
Larga Duración	De 1 a 2 años	13.861	5.305	8.556
	De 2 a 3 años	4.188	1.356	2.832
	Más de 3 años	8.327	2.706	5.621
		26.376	9.367	17.009
Total		53.059	21.612	31.447



Parados de larga duración* por grupo de edad y sexo

	Total	Hombres	Mujeres
16-19	473	264	209
20-24	1.246	565	681
25-29	1.616	610	1.006
30-34	1.955	616	1.339
35-39	2.308	634	1.674
40-44	2.825	838	1.987
45-49	3.065	1.052	2.013
50-54	3.634	1.384	2.250
55-59	4.304	1.662	2.642
60-64	4.950	1.742	3.208
Total	26.376	9.367	17.009



* Más de 12 meses como desempleado

Piramide por valores Absolutos

Paro Registrado.

Marzo 2021

FICHA TERRITORIAL: **Comarca Central**

Unidad: nº personas

Fuente: Instituto Aragonés de Empleo

Por sector de actividad económica, nacionalidad y sexo

	Españoles			Extranjeros comunitarios (UE-28)			Extranjeros no comunitarios		
	Total	Hombres	Mujeres	Total	Hombres	Mujeres	Total	Hombres	Mujeres
Agricultura, ganadería y pesca	658	418	240	223	122	101	695	510	185
Construcción	2.019	1.646	373	583	550	33	386	359	27
Industria y energía	4.892	2.888	2.004	323	182	141	427	228	199
Servicios	30.402	10.627	19.775	2.462	630	1.832	4.441	1.476	2.965
Sin empleo anterior	3.577	1.481	2.096	354	116	238	1.612	375	1.237
Total	41.548	17.060	24.488	3.945	1.600	2.345	7.561	2.948	4.613

Ranking de ocupaciones más solicitadas por los demandantes parados, por sexo

Cod. Ocupación	Ocupación	Total	Hombres	Mujeres
92101050	Personal de limpieza o limpiadores en general	13.492	2.362	11.130
97001104	Peones de la industria manufacturera, en general	12.164	5.663	6.501
98111024	Mozos de carga y descarga, almacén y/o mercado de abastos	11.635	8.067	3.568
52201079	Dependientes de comercio, en general	9.970	1.343	8.627
98201011	Reponedores de hipermercado	6.865	2.582	4.283
43091029	Empleados administrativos, en general	6.019	1.045	4.974
82091116	Montadores en líneas de ensamblaje de automoción	5.962	3.651	2.311
51201049	Camareros, en general	5.762	2.219	3.543
55001018	Cajeros de comercio	4.660	410	4.250
97001113	Peones de la industria metalúrgica y fabricación de productos metálicos	3.801	2.788	1.013
97001056	Peones de la industria de la alimentación, bebidas y tabaco	3.636	872	2.764
51101026	Cocineros, en general	3.378	841	2.537
44121057	Recepcionistas-telefonistas en oficinas, en general	3.061	221	2.840
96021013	Peones de la construcción de edificios	2.806	2.773	33
84121035	Conductores de furgonetas, hasta 3,5 t.	2.772	2.557	215
93101024	Pinches de cocina	2.758	490	2.268
97001010	Embaladores-empaquetadores-etiquetadores, a mano	2.724	593	2.131
52201334	Dependientes de tejidos y prendas de vestir	2.718	269	2.449
31391021	Operadores de cadenas automatizadas de montaje, en general	2.663	1.440	1.223
91001018	Empleados de hogar	2.619	50	2.569

NOTA: Cada demandante puede solicitar hasta 6 ocupaciones.